

## 3.3 Installation per Skript

# Skriptbasierte Installation

Eine automatisierte Installation per Batch-Datei oder PowerShell-Skript, z. B. zur Integration in eine Softwareverteilung, ist problemlos möglich. Bitte beachten Sie jedoch, dass ggfs. Änderungen von Programmvoraussetzungen, Modulen, Katalogen und Parametern **eigenständig verwaltet werden müssen**.

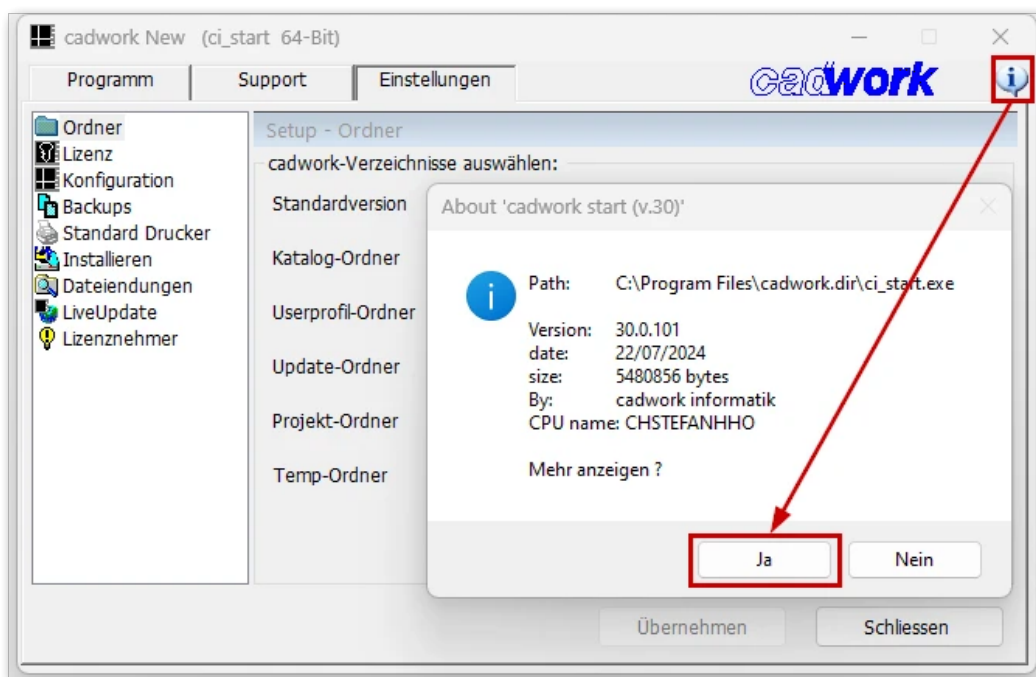
### Wichtig!

Da die einzelnen cadwork Module stark voneinander abhängig sind, sollten diese immer als Gesamtpaket angesehen werden. Wenn z. B. in einer älteren Version nur das 3D-Modul installiert ist, kann es zu Problemen bei der Druckübergabe zwischen 3D und 2D kommen.

Regelmäßige Aktualisierungen von cadwork sind **wichtig** und können über die Update-Server-Installation oder über die Offline-Installation gewährleistet werden. Sie sollten spätestens dann durchgeführt werden, wenn bei einem Benutzer ein Problem auftritt.

Auf den folgenden Seiten finden Sie Skripte für die verschiedenen cadwork Versionen.

Eine vollständige Liste der Kommandozeilen-Argumente, die für das *cadwork start* zur Verfügung stehen, finden Sie über den Info-Button im *cadwork start* (Button "i" oben rechts -> **Ja** wählen, um weitere Informationen anzuzeigen).



Alle verfügbaren Kommandozeilen-Argumente für das *ci-start* anzeigen.