

1.3.12 Exportieren

Listen

Die Neuerungen zum Thema Listenausgabe und Listenmodul finden Sie im Kapitel [Liste](#)

Maschine

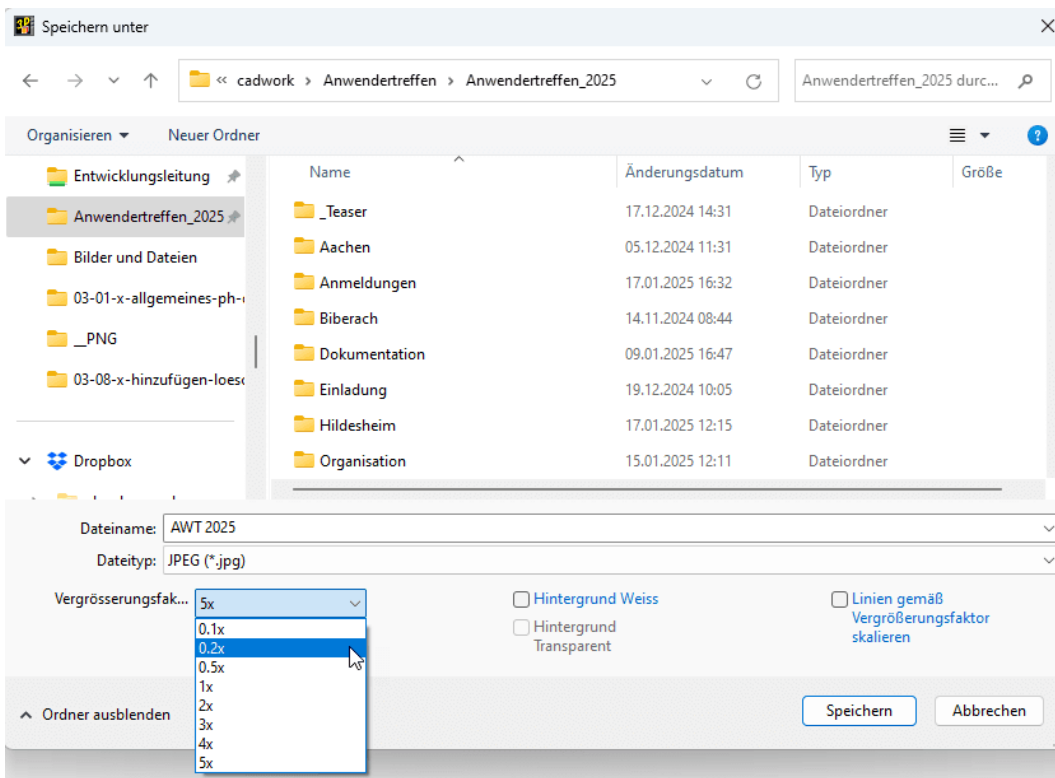
Die Neuerungen zum Thema Maschinenausgabe finden Sie im Kapitel [Maschine](#)

Planausgabe

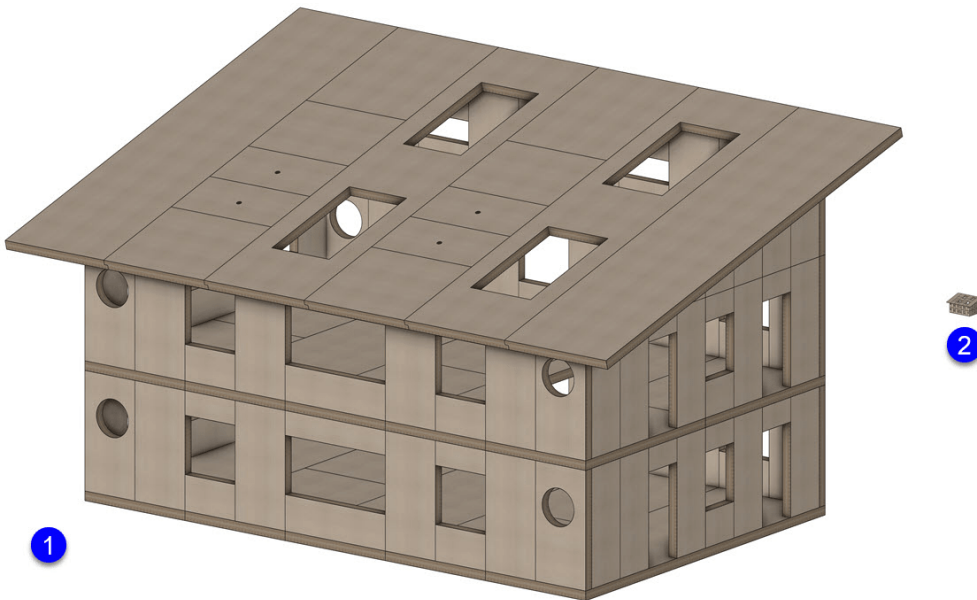
Die Neuerungen zum Thema Planausgabe finden Sie im Kapitel [Planausgabe](#)

TIF-Datei (*.tif)

Bei Exportieren ? TIF-Datei (*.tif) oder alternativ den Kurztasten **Shift** + **T** kann in Version 2025 für das Speichern des Grafikbereichs als Bilddatei auch ein Verkleinerungsfaktor von 0.5x, 0.2x oder 0.1x ausgewählt werden.



Exportieren Tiff- oder Jpeg-Datei mit Verkleinerungsfaktor



Beispiel mit Vergrößerungsfaktor 5 und 0,2

1 Das Gebäude wurde mit Faktor 5 vergrößert als Jpeg-Datei gespeichert. Die daraus resultierende Dateigröße beträgt fast 18 MB.

2 Das Gebäude wurde mit Faktor 0,2 verkleinert als Jpeg-Datei gespeichert. Die daraus resultierende Dateigröße beträgt nur 58 KB.

Name	Änderungsdatum	Typ	Größe
Factor 0,2.jpg	19.01.2025 15:48	JPG-Datei	58 KB
Factor 5.jpg	19.01.2025 15:50	JPG-Datei	17.885 KB

Resultierende Dateigröße

Tipp:

Sollten Sie auf Plänen jeweils eine kleine Grafik des Projektes als Übersicht platzieren wollen, z.B. im Schriftfeld des Planes, sollten Sie die Datenmenge so klein wie möglich halten, da Sie in der Regel sehr viele Pläne pro Projekt erstellen. Je nach Auflösung des Bildschirms sollten Sie einen Faktor wählen, der eine Bildgröße erzeugt, die ohne deutliche Skalierung im 2D verwendet werden kann. Eine Grafik mit einem Vergrößerungsfaktor von 5, die auf dem Papierausdruck nur einen kleinen Teil des Blattes einnimmt, verursacht eine deutlich zu große Datenmenge.

Dateien...

Die Neuerungen zum Thema Dateixport finden Sie im Kapitel [Schnittstellen](#)