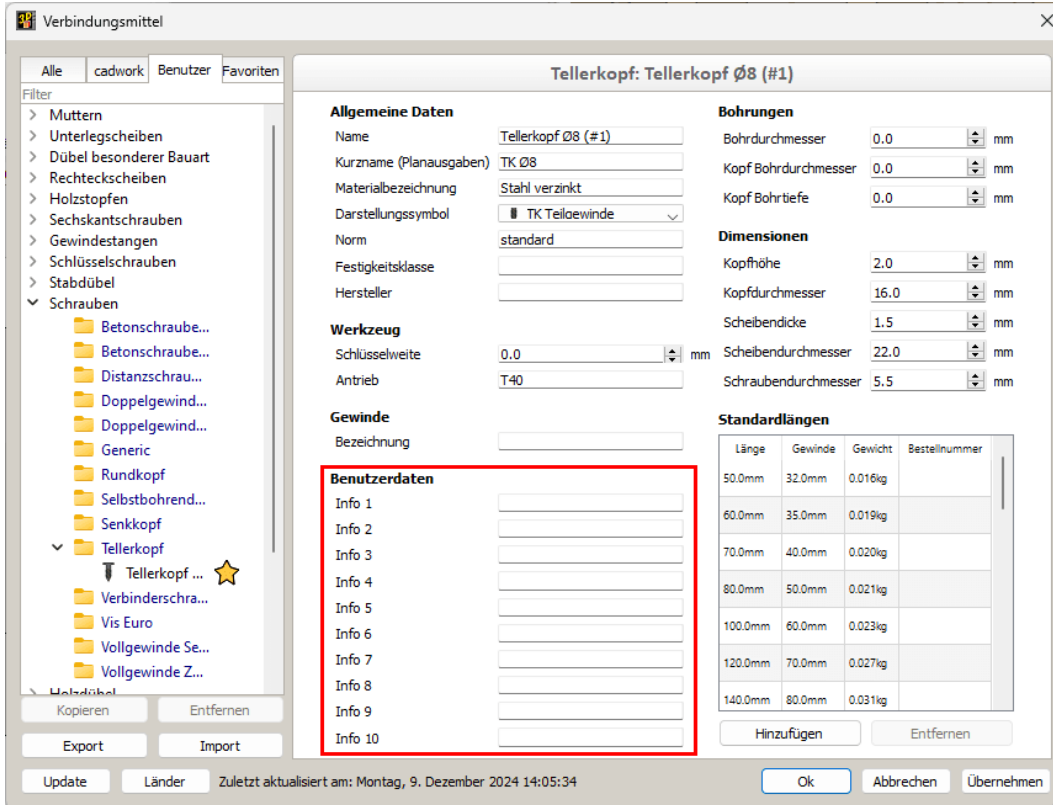


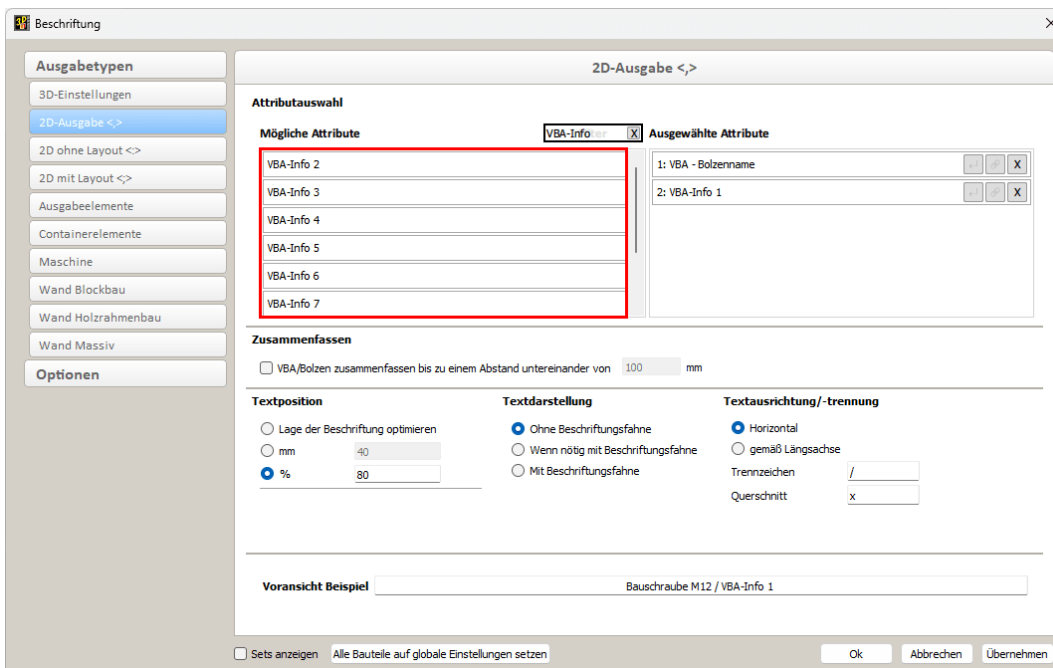
## 1.8.1 Allgemeines

# Beschriftung-VBA Benutzerdaten

Die Benutzerdaten VBA-Info 1 bis VBA-Info 10 der Verbindungsmittel stehen ab Version 2025 im Beschriftungsdialog für alle Planausgaben zur Verfügung.



Verbindungsmittel Benutzerdaten



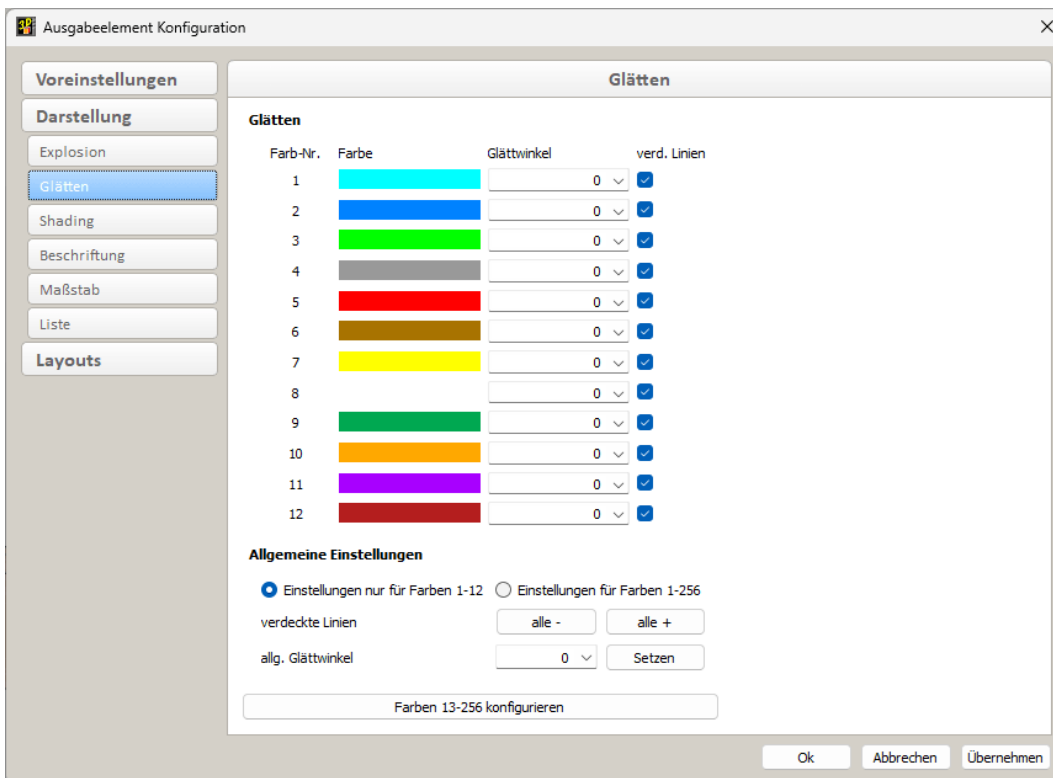
Beschriftungsdialog VBA-Info

# Entfernung der Option Kantenglättung

Die Version 2025 bringt eine grundlegende Änderung im Umgang mit der Kantenglättung in den Planausgaben. Ursprünglich wurde diese Option verwendet, um bei facettiert dargestellten runden Elementen (z.B. Zylindern/Rundstäben) in den Planausgaben, Kanten der Facettierung wegzulassen, um die Elemente rund darzustellen. Die Option zur Kantenglättung wurde entfernt, da sie nicht mehr zeitgemäß ist, denn seit geraumer Zeit werden runde Elemente im cadwork nicht mehr facettiert dargestellt. Jedoch wurden unter Umständen Kanten geglättet (weggerechnet), die in den Planausgaben dargestellt werden sollten. Als Beispiel sei hier ein flach geneigter Sparren erwähnt, bei dem es vorkommen konnte, dass die Grundkante einer Kerbe aufgrund eines zu hoch eingestellten Glättwinkels entfernt wurde.

## Hinweis:

Wenn Sie Elemente im Katalog haben (Elementtyp Stab Rund), die noch facettiert sind, können Sie diese aktivieren und dann im Menü Modifizieren ? Durchmesser real , cadwork wird Sie auffordern, den Wert des Durchmessers einzugeben, dabei können Sie die Anzahl Punkte des Kreisquerschnitts definieren.



Ausgabeelement Konfiguration Glätten Version 30



*Ausgabeelement Konfiguration Darstellung Version 2025*