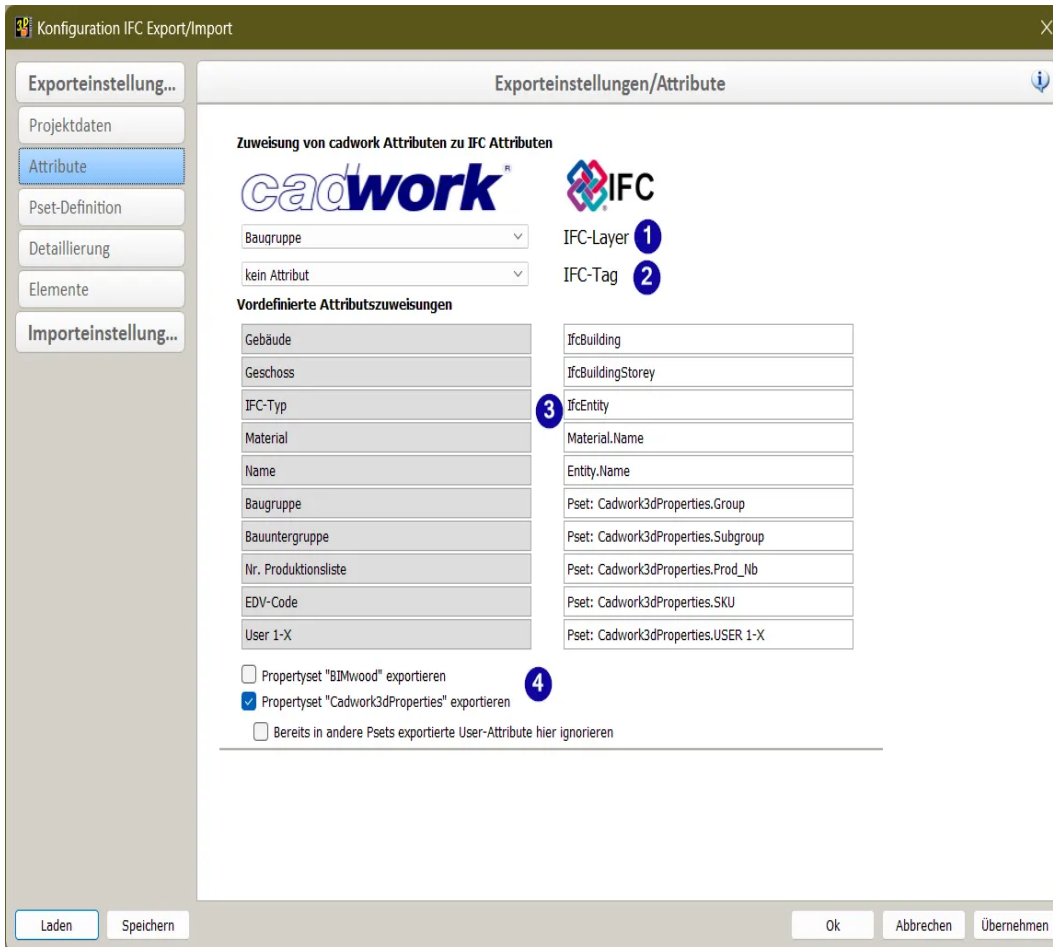


4.2 Attribute



1. IFC-Layer

Mit dem IFC-Layer bietet sich bei diversen Software eine weitere Möglichkeit zur Strukturierung der Daten. Empfohlen wird die Zuweisung des Attributs Name.

2. IFC-Tag

Der Tag- (oder Label-) Identifikator für die jeweilige Instanz eines Produkts, ist z. B. die Seriennummer oder die Positionsnummer. Empfohlen wird die Zuweisung der Produktionsnummer.

3. Cadwork3dProperties

cadwork schreibt standardmässig das PropertySet Cadwork3dProperties. In diesem PropertySet werden alle verwendeten Standard-, sowie Userattribute erfasst.

4. Propertysets exportieren

Hier kann ich definieren welche Pset's ich exportieren möchte und ob im Cadwork3dProperty Set die bereits zuvor exportierten Attribute nochmals exportiert werden sollen.

Tipp:

Beim Propertyset "BIMwood" handelt es sich um ein Holzbauspezifisches Pset, welches von BuildingSMART Fachgruppe Holzbau definiert wurde.