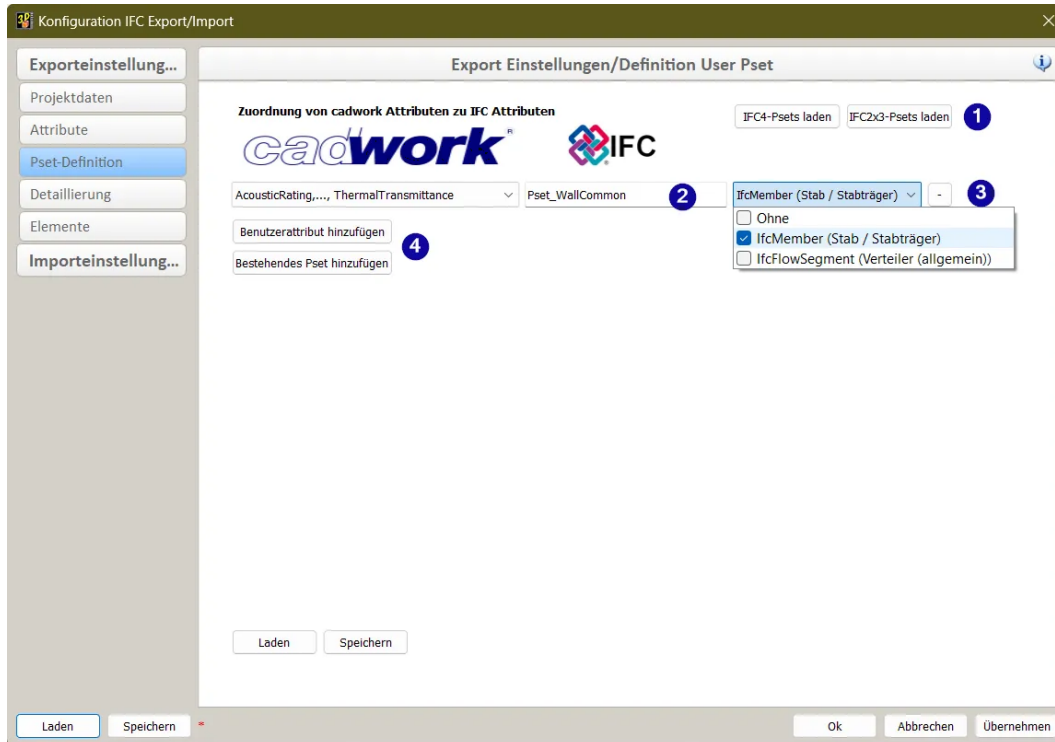


## 4.3 Pset-Definiton

NFür den "Advanced User" gibt es die Möglichkeit eigene Psets anzulegen. Dies können entweder Standard-Psets wie z.B. das Pset\_BeamCommon, oder benutzerdefinierte wie z.B. "Eigenschaften\_Holzbau\_XY" sein. Dazu werden in den User-Attributen die IfcProperty angelegt. Dies kann z.B. das Property LoadBearing auf User10 sein. Die für das Pset benötigten Eigenschaften werden dann im Exportdialog unter dem Register "Pset-Defintionen" zu einem Set zusammengefasst.



### 1. Standard PropertySet Laden

StandardPsets für das Schema 2x3 und 4 können über die Schaltflächen geladen werden. Die Properties werden automatisch als Attribute in cadwork angelegt (fortlaufend in der bestehenden Attributliste).

### 2. PropertySet - Name

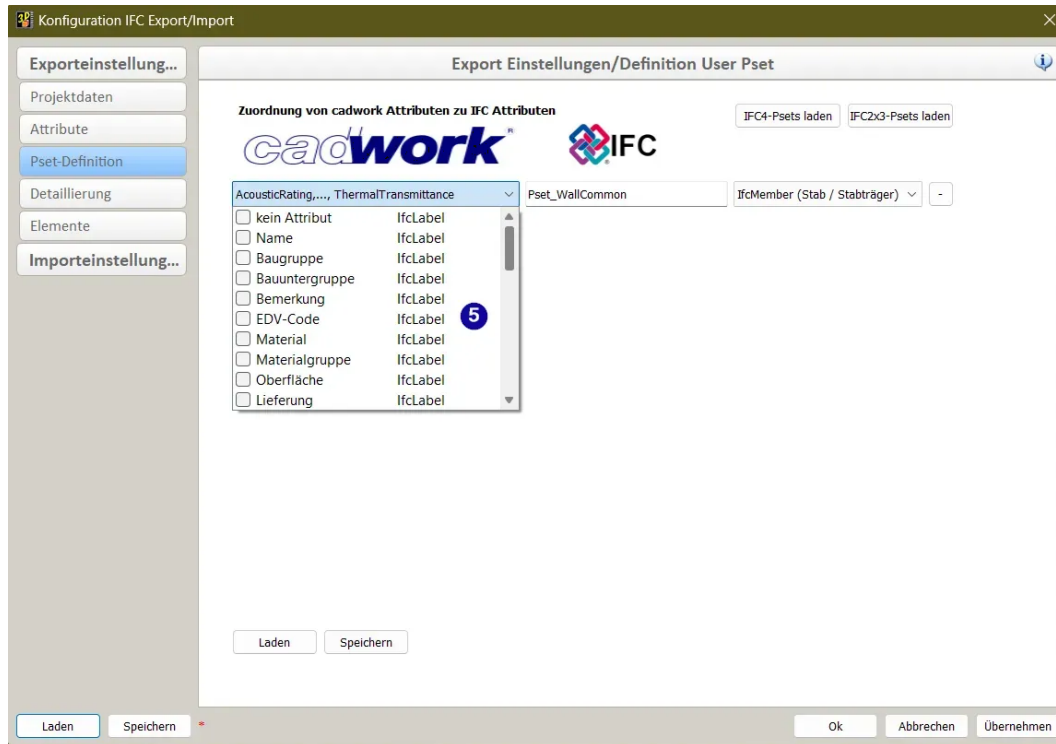
Im Eingabefeld in der mittleren Spalte definieren Sie den Namen des Eigenschaftenset. Das Prefix Pset\_ soll nur für Standard PropertySets aus dem IfcSchema verwendet werden.

### 3. Zuweisung PropertySet zu IfcTypen

In der letzten Option Menu-Liste müssen Sie die IFC-Typen auswählen, für die dieses Pset ausgegeben werden soll. So ist es möglich, sehr differenziert Psets für unterschiedliche Bauteile anzulegen.

# 4. Hinzufügen neues PropertySet

Klicken Sie auf "Benutzerattribut hinzufügen" --> anschliessend kann mit dem definieren des Eigenschaftenset gestartet werden.



# 5. Datentypen

Nachdem Sie die Schaltfläche *Benutzerattribut hinzufügen* gewählt haben, wählen Sie zunächst in der Option Menu-Liste die für das Pset gewünschten cadwork-Attribute aus.

ifcDataType	Defintion	Wert
IfcInteger	ganze Zahlen im positiven und negativen Bereich INTEGER	1 100 20
IfcReal	beliebige positive und negative Gleitkommazahlen REAL	0.1245 1.458 -10.548

IfcBoolean	Typ mit zwei Zuständen 0 oder 1 BOOLEAN	True or False "1" oder "0" WAHR oder FALSCH Ja oder Nein
IfcLabel	beliebiger Text STRING	Holz Hersteller
IfcIdentifier	Definierter Typ des einfachen Typs STRING zu Identifikationszwecken	Beam_01
IfcThermalTransmittanceMeasure	IfcThermalTransmittanceMeasure ist ein Maß für die Geschwindigkeit, mit der Energie durch einen Körper übertragen wird. Wird normalerweise in Watt/m2 Kelvin gemessen.	0.14 (Gleitkommazahl)
IfcText	Definierter Typ des einfachen Typs STRING zu Beschreibungszwecken	

Für die angewählten Attribute kann mit einem **Rechtsklick** auf den Datentypen (z.B. IfcLabel) der Datentyp definiert werden (für Standard Psets zwingend notwendig). Im IFC Schema ist für jedes Property der Datentyp definiert. Damit die PropertySets korrekt exportiert werden, ist der Datentyp im Exportdialog zu bestimmen ( **Rechtsklick auf das Property**).