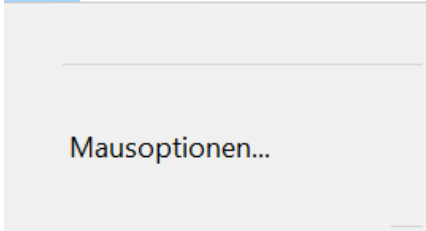


# 1.4 Maushandling

Die Mausoptionen können unter *Hilfe ? Mausoptionen* aufgerufen werden:

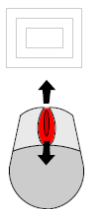
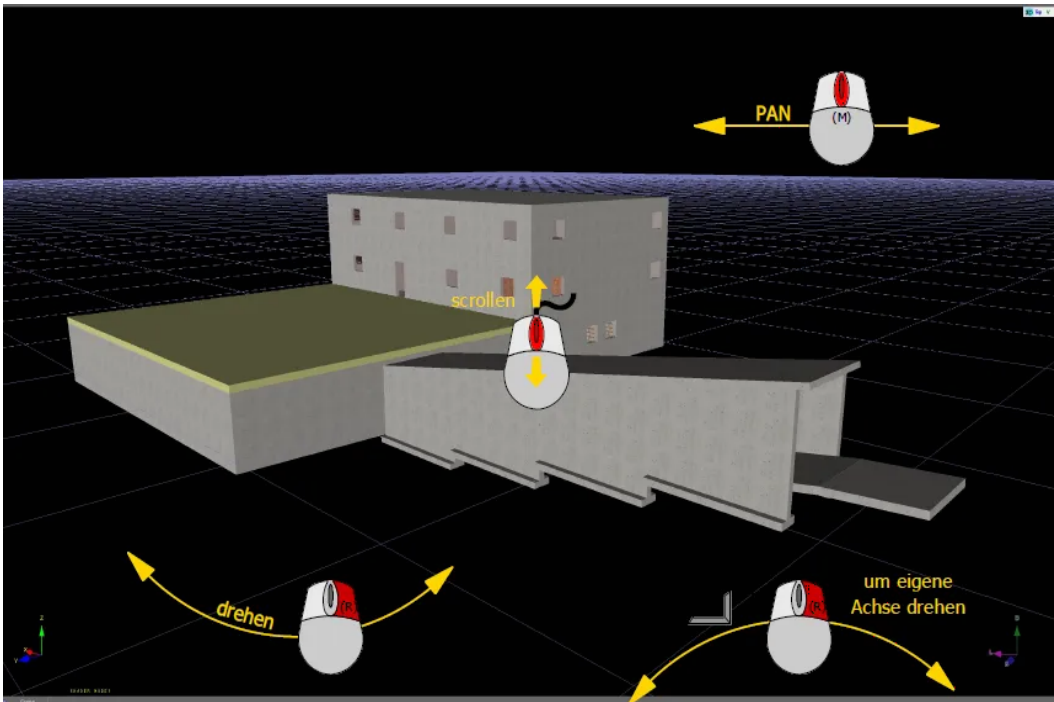
Hilfe



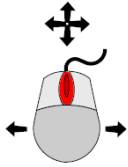
(L): auswählen  
(M): pan  
(Wheel): zoom  
(R): orbit

Shift (L): auswählen +/-  
Ctrl (L): orbit  
Alt (L): pan

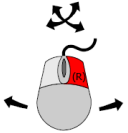
Übersicht:



**Mittlere Maustaste (M):** In Bildschirmansicht rein- und rauszoomen.



**Mausrad gedrückt halten und gleichzeitig Maus bewegen:** Bildschirmansicht wird verschoben (wie Pan-Funktion).



**Rechte Maustaste (R) gedrückt halten und gleichzeitig Maus bewegen:** Bildschirmansicht wird gedreht.

Hält man zusätzlich die Ctrl-Taste, dreht man sich um die eigene Achse.