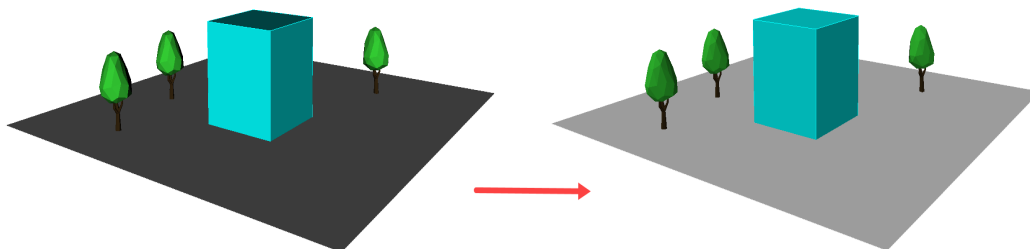


## 4.1.25 Beleuchtungskontrolle

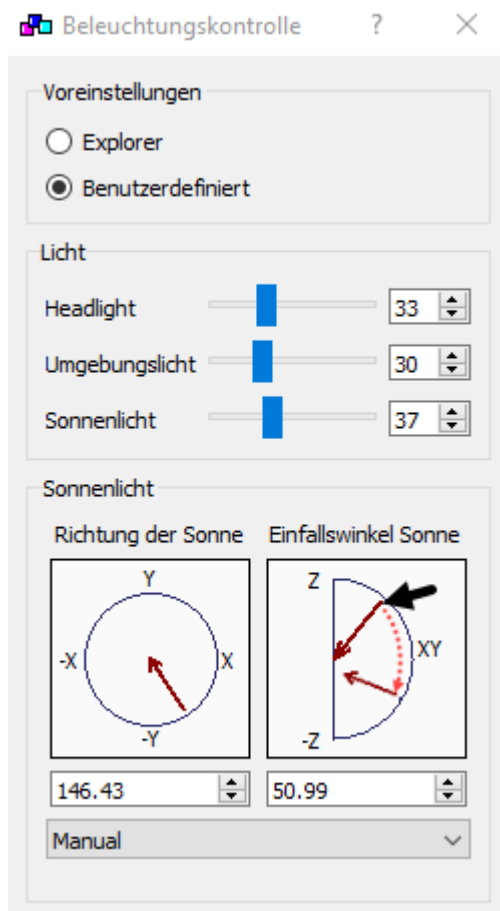
Die Funktion "Lighting controls" oder "Beleuchtungskontrolle" befindet sich in der Toolbar:



Wenn "Lighting controls" aktiviert ist, werden die Lichtverhältnisse anders dargestellt.



Mit R auf das "Lighting controls" Icon können die Beleuchtungskontrolle-Einstellungen aufgerufen und verändert werden:



Der Einfallswinkel kann verändert werden, indem man die Richtungsanzeige mit der Maus verschiebt.