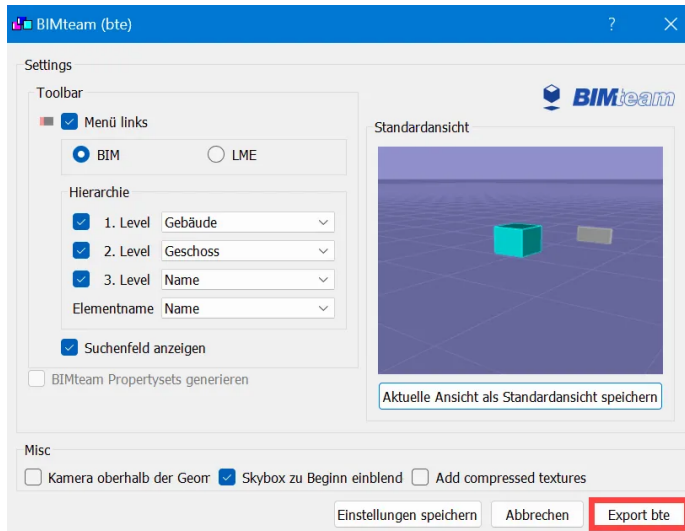


## 6.1.17 BIMteam Share Link


### **Beschreibung:**

#### **1. Lexocad Export zu BIMteam**

Datei --> Export --> BIMteam



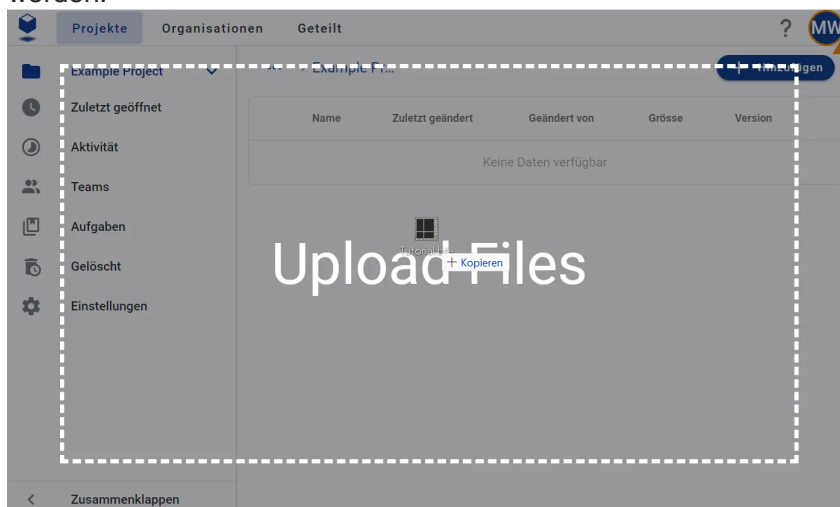
- Menu links aktivieren, um die Hierarchie Struktur in BIMteam festzulegen.
- Unten rechts befindet sich der Export bte Button. Wenn dieser gedrückt wird, wird im Ordner, in dem sich die Lexocad Datei befindet, eine bte (BIMteam) Datei abgespeichert.

 Tutorial.bte

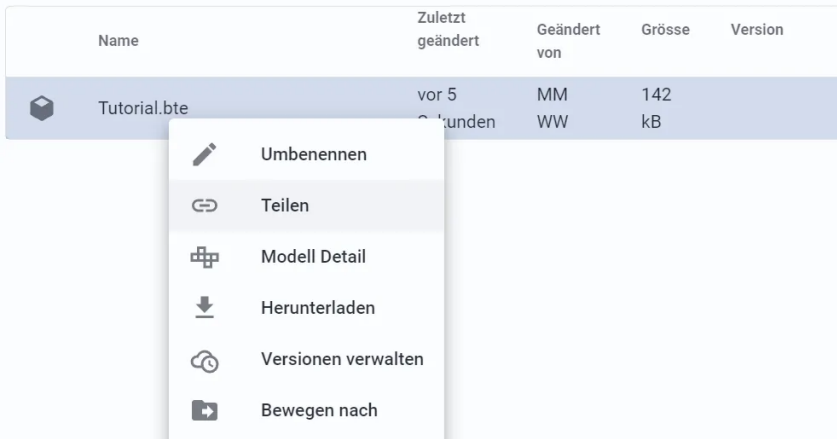
#### **2. BIMteam Plattform**

Sie müssen einen BIMteam Account haben. Hier können Sie kostenlos einen Test Account erstellen: <https://bimteam.cadwork.ch/#/auth/login>

Die bte Datei kann per Drag and Drop in den BIMteam Projekt Ordner geladen werden:



Die bte Datei kann per Doppelklick auf die Datei geöffnet werden. Mit einem rechten Mausklick auf die Datei, kann ein Menu geöffnet werden, über Teilen kann ein Share-Link erstellt werden.



### 3. BIMteam Viewer

Im BIMteam Viewer gibt es verschiedene Möglichkeiten, die genutzt werden können: Viewer

- BIMteam Hierarchie Level anzeigen
- BIMteam suchen
- BIMteam Elemente aktivieren
- BIMteam Property Set öffnen
- BIMteam Elemente isolieren & Sichtbar machen (rechte Maustaste)
- BIMteam messen

