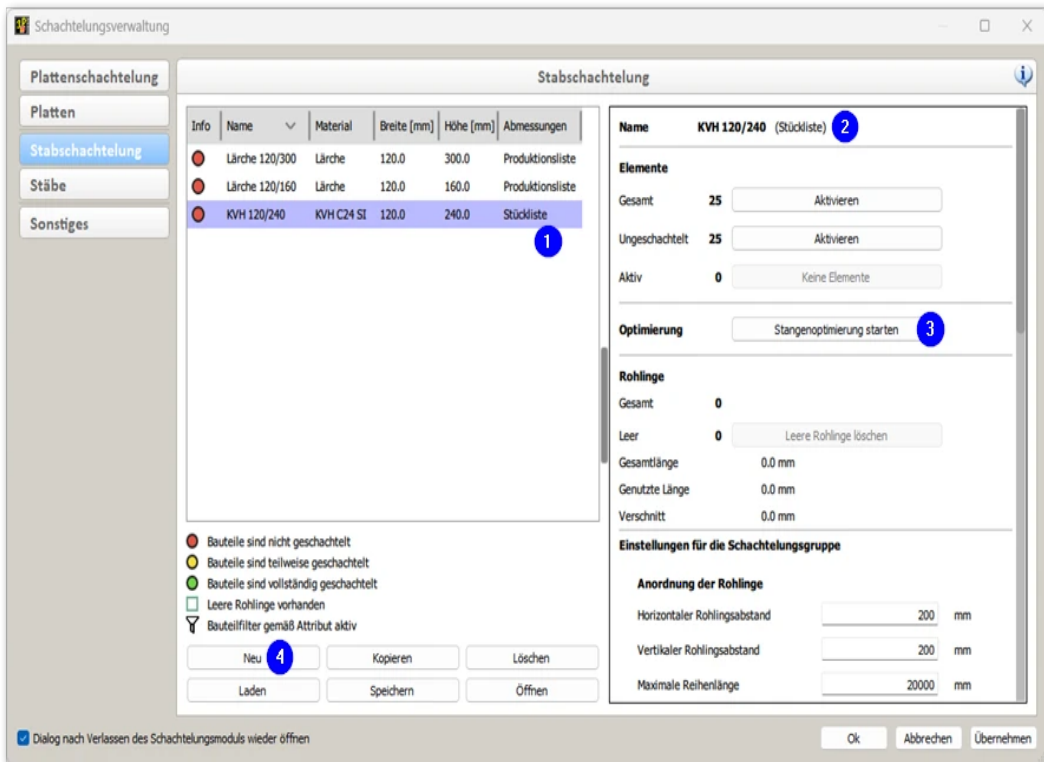


## 2.4 Stabschachtelung

Das Register *Stabschachtelung* entspricht im Wesentlichen der Plattenschachtelung. Der Großteil der Funktions-Beschreibung kann daher dem Artikel "[Plattenschachtelung](#)" entnommen werden.



Der Dialog im Register *Stabschachtelung*

1, 2 Anders als bei Platten, kann auf Stäbe zur Positionierung der Bauteile in Rohlingen die Stangenoptimierung angewendet werden. Für die Stangenoptimierung können Querschnittsabmessungen und Längen gemäß Produktionsliste oder gemäß Stückliste herangezogen werden.

Welche der beiden Abmessungen für eine Stabschachtelungsgruppe berücksichtigt wurden oder werden sollen, wird in der zusätzlichen Spalte *Abmessungen* 1 und durch eine Ergänzung im Bereich *Name* 2 gekennzeichnet.

3 In diesem Bereich findet sich ein weiterer Unterschied gegenüber dem Register *Plattenschachtelung*. Mit dem Button *Stangenoptimierung starten* wird eine Stangenoptimierung für die ausgewählte Stabschachtelungsgruppe ausgelöst. Dabei werden nur die ungeschachtelten Stäbe berücksichtigt. Sollen auch die bereits in Rohlingen positionierten Stäbe berücksichtigt werden, so müssen die Rohlinge im Vorfeld entweder explizit im Schachtelungsmodul oder über das Kontextmenü für eine Gruppe gelöscht werden. Im zweiten Fall lassen sich nur alle Rohlinge der Gruppe insgesamt löschen!

Die Optimierung entspricht der bekannten Stangenoptimierung, die im 3D unter *Exportieren -> Listen -> Optimierung...* gestartet werden kann.

4 Über den Button *Neu* wird eine leere Stabschachtelungsgruppe erzeugt. Dazu öffnet sich ein Dialog, in dem der Name der Schachtelungsgruppe, das Material und die Querschnittsabmessungen festgelegt werden. Im Gegensatz zur Erzeugung einer Plattenschachtelungsgruppe wird zusätzlich unterschieden, ob die Abmessungen gemäß Produktions- oder gemäß Stückliste verwendet werden sollen.

Alle weiteren Voreinstellungen der Schachtelungsgruppe werden zunächst

entsprechend der aktuellen Standardeinstellungen gesetzt, und können hier (ggfs. über das Pfeilsymbol aufklappen) angepasst werden. Die voreingestellten Standardwerte können im Register *Sonstiges* unter "[Voreinstellungen der Schachtelungsgruppen](#)" festgelegt werden.

Screenshot of the "Stabschachtung erstellen" dialog box. The dialog is titled "Stabschachtung" and contains the following fields and options:

- Name der Schachtelungsgruppe: KVH 120/220
- Ausgewählte Elemente: 0 Stäbe
- Material: KVH C24 SI
- Breite: 120 mm
- Höhe: 220 mm
- Abmessungen: Produktionsliste (dropdown menu is open, showing "Produktionsliste" and "Stückliste")
- Optimierung:  Ohne Optimierung,  Mit 1D-Optimierung

Buttons at the bottom: "Schachtelungsgruppe erstellen" and "Abbrechen".

*Für eine Stabschachtelungsgruppe können entweder die Abmessungen gemäß Produktions- oder gemäß Stückliste herangezogen werden.*