

## 3.10 Vererben

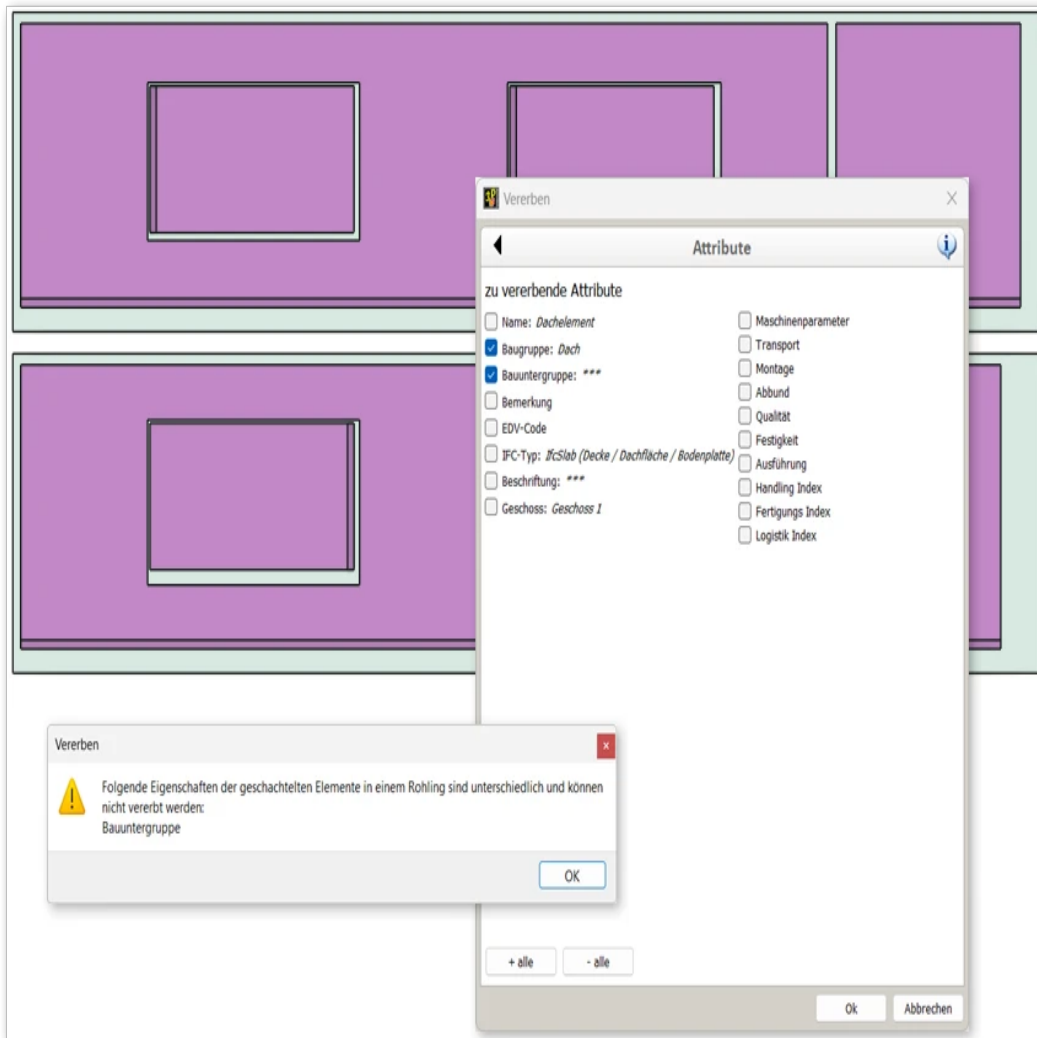
### Vererben-Dialog aufrufen **Alt** + **V**

Mit Hilfe des aus dem cadwork 3D bekannten Vererbens können auf einfache Art und Weise Attribute geschachtelter Bauteile auf ihre Rohlinge übertragen werden. Im Schachtelungsmodul wird der Vererben-Dialog über die Tastenkombination **ALT** + **V** als modaler Dialog geöffnet. Das bedeutet, im Gegensatz zum cadwork 3D ist bei geöffnetem Dialog keine Interaktion mit dem Schachtelungsmodul möglich. Außerdem ist die Liste der zu vererbenden Eigenschaften auf die Möglichkeiten der Rohlinge abgestimmt und entsprechend kleiner.

Das Erstellen, Laden und Speichern von Sets für das Vererben entspricht der Vorgehensweise im cadwork 3D.

Ziel ist es in jedem Fall, ausgewählte Attribute der geschachtelten Bauteile an ihren Rohling zu vererben.

Es können nur die Attribute vererbt werden, die für alle in einem Rohling geschachtelten Bauteile identisch sind. Dazu wird beim Auslösen der Vererbung mittels *OK* eine entsprechende Prüfung durchgeführt. Wurden Attribute ausgewählt, die nicht für alle im Rohling geschachtelten Elemente identisch sind, wird der Benutzer durch eine entsprechende Meldung darauf hingewiesen. In diesem Fall werden nur die identischen Attribute vererbt.



*Hinweis auf einen Unterschied einer zu vererbenden Eigenschaft für die geschachtelten Bauteile eines Rohlings*

Das Vererben kann entweder mit aktiven geschachtelten Bauteilen oder aktiven Rohlingen gestartet werden.

## Start mit aktiven geschachtelten Bauteilen

Im Dialog werden die Daten der aktiven Bauteile dargestellt. Sind diese unterschiedlich, so werden sie mit \*\*\* angezeigt.

Die an die Rohlinge zu vererbenden Eigenschaften können durch Aktivieren der jeweiligen Checkbox ausgewählt werden. Über die Schaltfläche *OK* wird das Vererben der ausgewählten Attribute ausgelöst und die ausgewählten Attribute werden an die zugeordneten Rohlinge übertragen. Dabei werden jeweils die Attribute derjenigen Bauteile verwendet, die dem Rohling zugeordnet sind. Die Schaltfläche *Abbrechen* beendet das Vererben ohne Aktion.

## Start mit aktiven Rohlingen

Im Dialog werden die Daten aller in den aktiven Rohlingen geschachtelten Bauteile angezeigt. Sind diese unterschiedlich, so werden sie mit \*\*\* angezeigt.

Die weitere Vorgehensweise entspricht der oben beschriebenen "Start mit aktiven geschachtelten Bauteilen".