

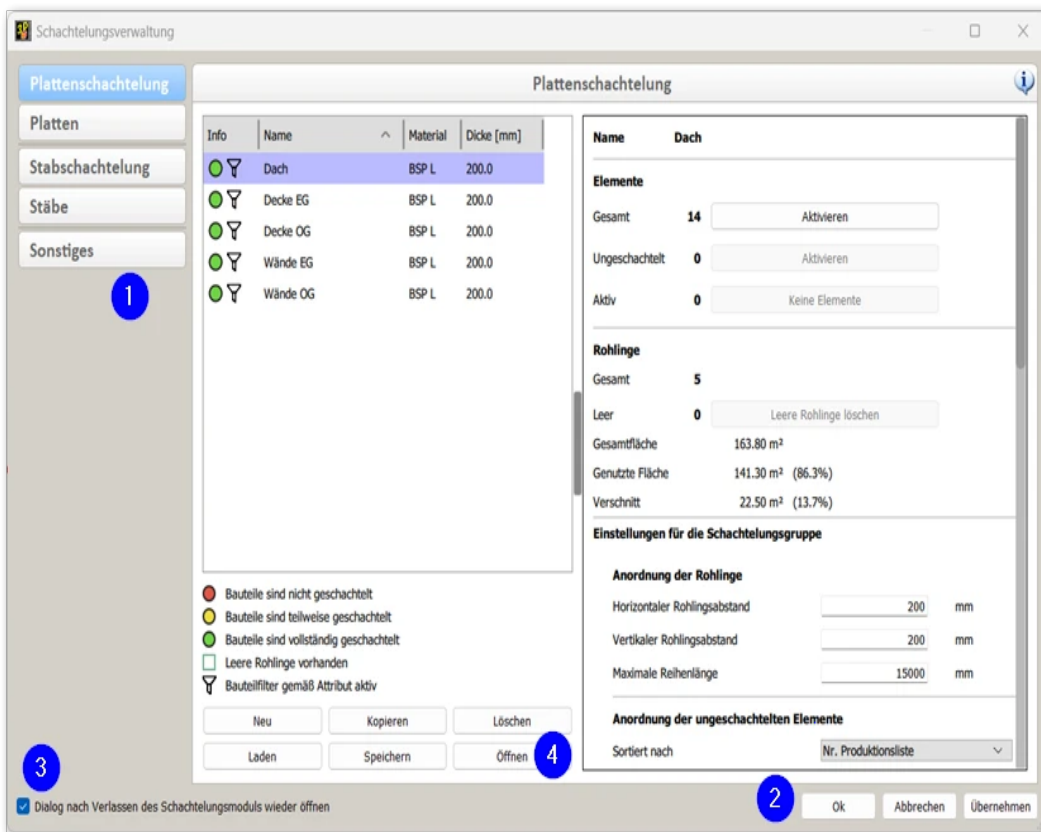
## 2.1 Allgemeines

Die Schachtelungsverwaltung ist das zentrale Werkzeug zur Erzeugung und Bearbeitung von Schachtelungsgruppen.

Bei der Schachtelungsverwaltung handelt es sich um einen nicht-modalen Dialog. Der geöffnete Dialog sperrt cadwork 3D also nicht vollständig. Parallel zur Arbeit im Dialog können beispielsweise Bauteile im cadwork 3D aktiviert und deaktiviert werden, um diese in der Schachtelungsverwaltung weiter zu bearbeiten. Außerdem werden bei der Auswahl von Schachtelungsgruppen im Dialog Eigenschaften der zugeordneten Bauteile visualisiert (Zuordnung zu Schachtelungsgruppe, geschachtelt bzw. ungeschachtelt).

Für den Start der Schachtelungsverwaltung steht auch die Funktionstaste *Schachtelungsverwaltung* in der Kategorie *Extra* zur Verfügung.

Die Schachtelungsverwaltung setzt sich aus fünf in der linken Spalte angeordneten Registern zusammen 1. In Abhängigkeit von den Gegebenheiten beim Start des Dialogs (aktive Elemente, bereits definierte Schachtelungsgruppen) startet der Dialog in einem bestimmten Register, welches jederzeit gewechselt werden kann.



Der Dialog der Schachtelungsverwaltung

Am unteren rechten Rand des Dialogs befinden sich die Schaltflächen *Ok*, *Abbrechen* und *Übernehmen* 2. Mit *Ok* werden die Änderungen im Dialog gespeichert und der Dialog geschlossen. Über die Schaltfläche *Übernehmen* werden die Änderungen gespeichert, der Dialog bleibt jedoch geöffnet. Jede Speicherung mittels einer der beiden Schaltflächen wird als eine Aktion im globalen UNDO-Speicher aufgenommen und kann im 3D über *Rückgängig Schachtung* rückgängig gemacht, und mittels *Wiederherstellen Schachtung* wiederhergestellt werden. Eine Besonderheit dazu ergibt sich beim Start des Schachtelungsmoduls mit einer

ausgewählten Schachtelungsgruppe aus der Schachtelungsverwaltung. Auch dabei werden die bis zu diesem Zeitpunkt im Dialog getätigten Änderungen als ein Schritt in den UNDO-Speicher übernommen.

Am linken unteren Rand des Dialogs kann die Option *Dialog nach Verlassen des Schachtelungsmoduls wieder öffnen* aktiviert werden 3. Wird das Schachtelungsmodul aus der Schachtelungsverwaltung geöffnet 4 und anschließend verlassen, wird automatisch wieder die Schachtelungsverwaltung gestartet. Im Standard erfolgt nach Verlassen des Schachtelungsmoduls die Rückkehr in das cadwork 3D.