

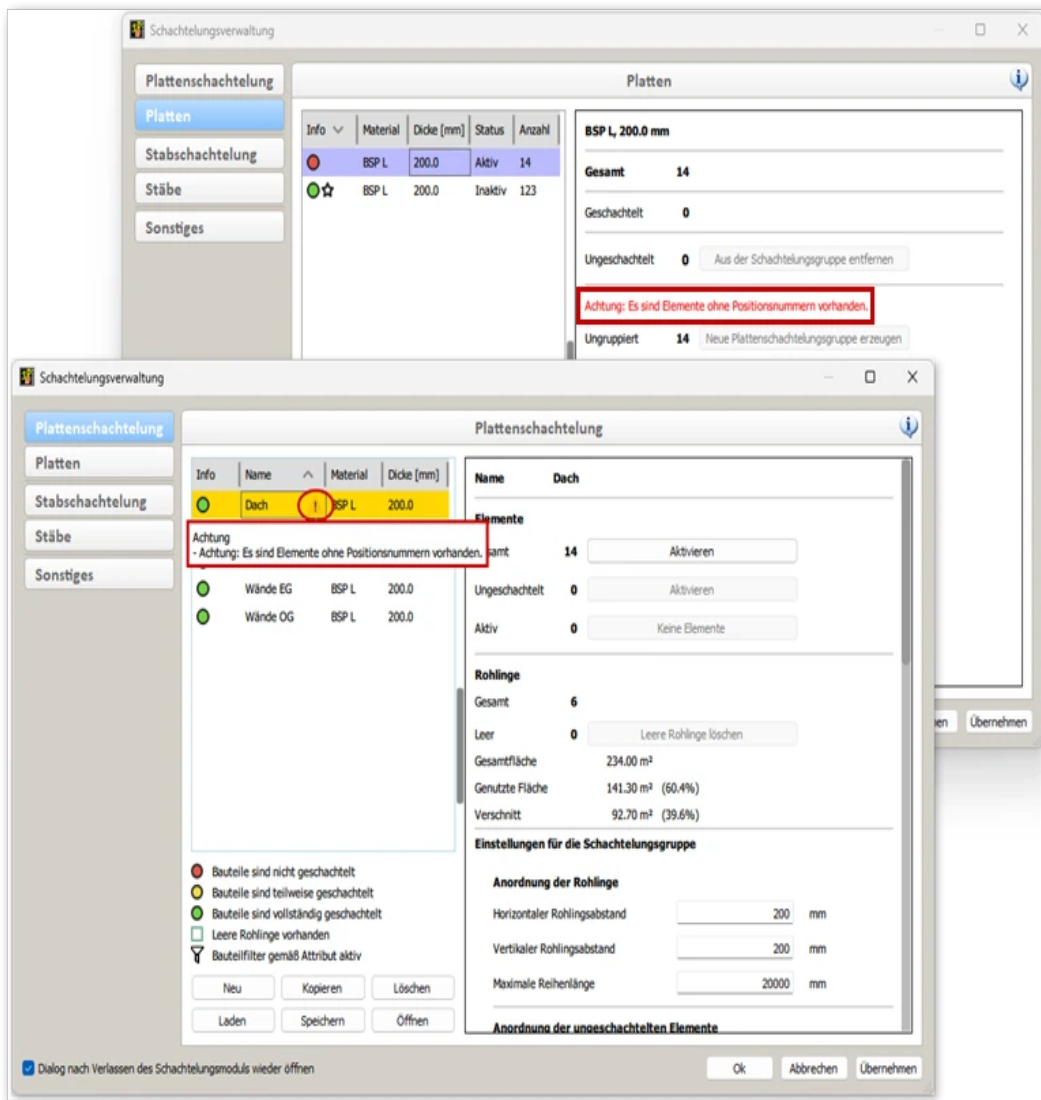
## 2.7 Produktionsnummer erforderlich

Im Rahmen der Schachtelung wird häufig eine externe 2D-Optimierung eingesetzt. Der Datenaustausch zwischen cadwork und der Optimierung erfolgt im BTL- oder BTLx-Format. Hierbei handelt es sich um eine Produktionsschnittstelle, die auf Basis einer Produktionsliste exportiert wird.

Das Ergebnis der Schachtelung wird in der Regel zur anschließenden Verarbeitung in der Fertigung verwendet, sei es in Form von Planausgaben aus dem Schachtelungsmodul oder dem nachgelagerten Maschinenexport, der in diesem Fall auch die Schachtelungsrohlinge umfasst. Zur Vermeidung von Problemen im Fertigungsablauf ist es (ab Version 30) erforderlich, dass im Vorfeld der Schachtelung die Produktionsnummern der Bauteile berechnet wurden und eine Kontrolle der Produktionsnummern erfolgt ist.

Für jedes zu schachtelnde Bauteil wird erwartet, dass eine gültige Produktionsnummer vorliegt. Bauteile, die dieses Kriterium nicht erfüllen, können nicht geschachtelt werden.

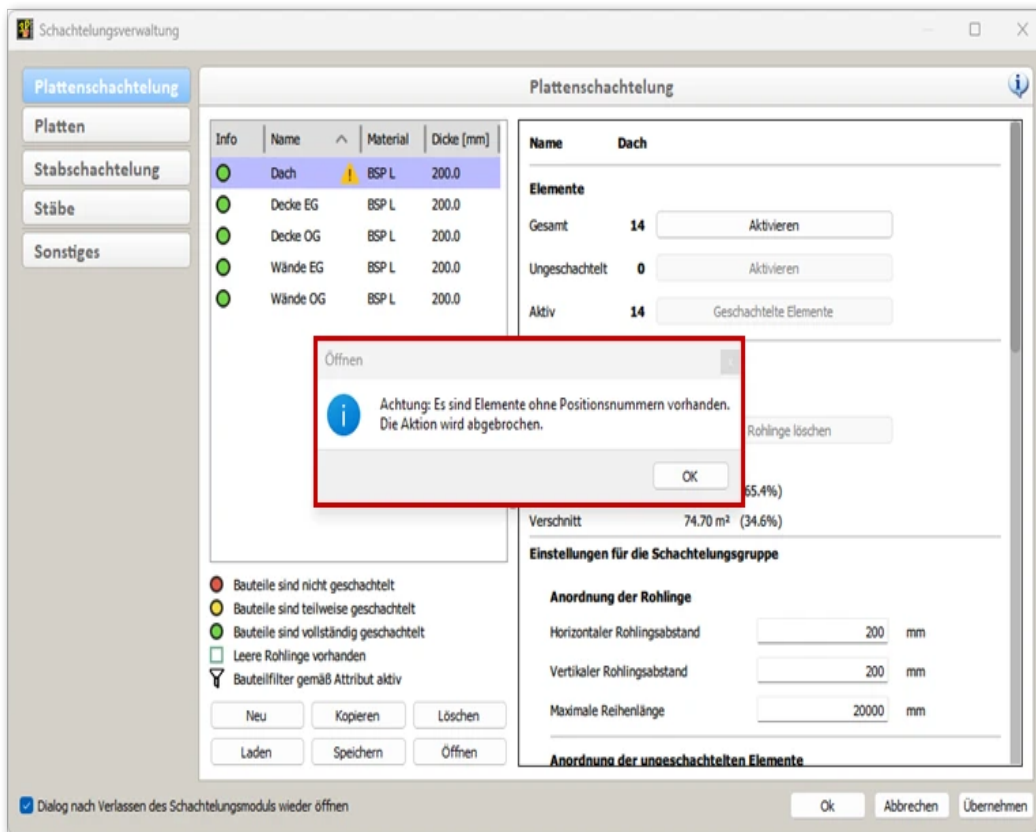
Eine Überprüfung der Produktionsnummer wird automatisch bei jedem Einstieg in die Schachtelungsverwaltung vorgenommen. Sobald die Forderung nach gültigen Positionsnummern nicht erfüllt ist, werden Warnhinweise in den Registern für Schachtelungsgruppen und Einzelbauteile angezeigt.



### Warnhinweise bei Bauteilen ohne Produktionsnummer

Da das Vorhandensein einer gültigen Produktionsnummer bis Version 29 nicht erforderlich war, kann es bei der Bearbeitung älterer Projekte vorkommen, dass bereits vorhandene Schachtelungsgruppen Bauteile ohne Produktionsnummer oder Bauteile mit inkonsistenten Produktionsnummern enthalten. Trotzdem werden diese Schachtelungsgruppen in ihrem Zustand belassen.

Allerdings erhält der Benutzer den oben beschriebenen symbolischen Warnhinweis in der Liste der Schachtelungsgruppen. In diesem Zustand ist es nicht möglich, die Schachtelungsgruppe zu öffnen. Es muss zunächst eine Nachberechnung der Produktionsnummern vorgenommen werden, um Probleme im Fertigungsablauf zu vermeiden und die Schachtelungsgruppe wieder öffnen zu können.



Bei inkonsistenten Produktionsnummern lässt sich die Gruppe nicht im Schachtelungsmodul öffnen und es muss eine Neuberechnung der Produktionsnummern durchgeführt werden.